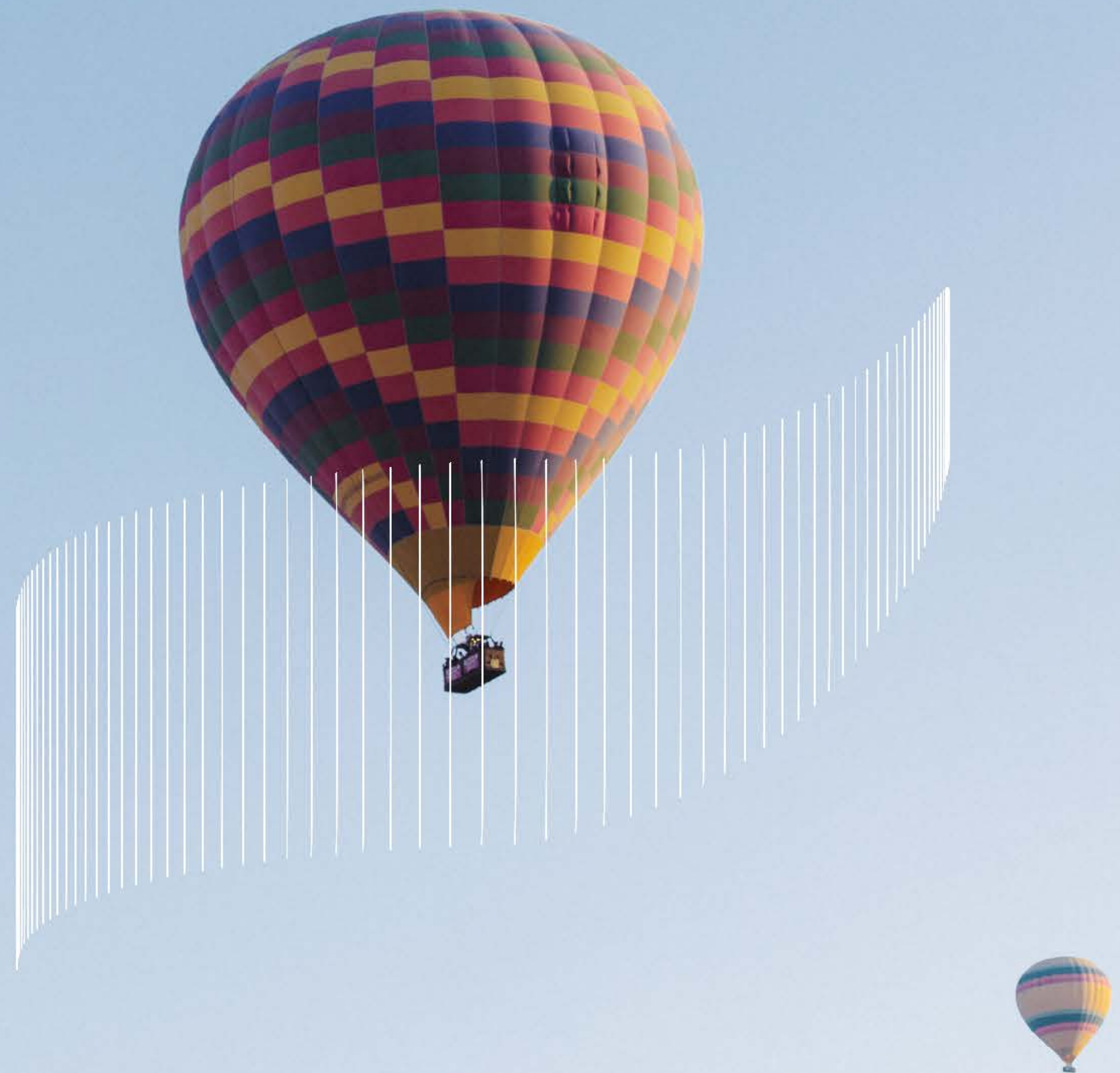




Mutualiser nos forces,
assurer l'avenir

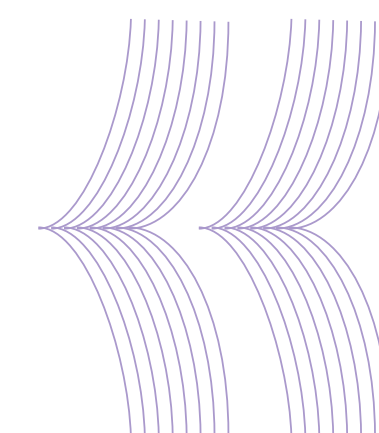
Brandbook

Décembre 2023



Le monde se transforme, le groupe Covéa aussi.

Le groupe Covéa évolue continuellement dans son organisation, ses métiers et ses expertises pour être toujours au rendez-vous des changements économiques et sociétaux et demeurer un groupe leader de l'assurance et de la réassurance. L'identité de la marque Covéa se doit de refléter ces dynamiques à travers sa promesse, sa signature et son territoire graphique.



En affirmant notre puissance, et en consolidant notre position de leader à travers nos marques, Covéa assume pleinement son rôle sociétal. La nouvelle identité du Groupe, incarnée par notre signature « Mutualiser nos forces, assurer l'avenir », symbolise notre engagement envers l'excellence et notre contribution à un avenir durable.

Thierry Derez
Directeur général

NOTRE PROMESSE

Faire de notre puissance
mutualiste une force
protectrice pour l'avenir.



Nous progressons dans un monde qui se transforme.



*Au sein du groupe Covéa, nous agissons
chaque jour pour faire de notre puissance mutualiste
une force protectrice pour l'avenir.*

Les défis collectifs sont nombreux, ils nous questionnent tous à titre individuel sur l'avenir qui se présente à nous, et nous invitent ensemble à faire évoluer la pratique de notre métier.

Groupe d'assurance mutualiste leader, face à ces nombreux challenges nous œuvrons chaque jour pour permettre à chacun d'avancer sereinement dans l'avenir.

Notre puissance collective démultiplie notre capacité protectrice, et donne toujours plus d'impact au mutualisme. Un impact fort, inclusif et concret.

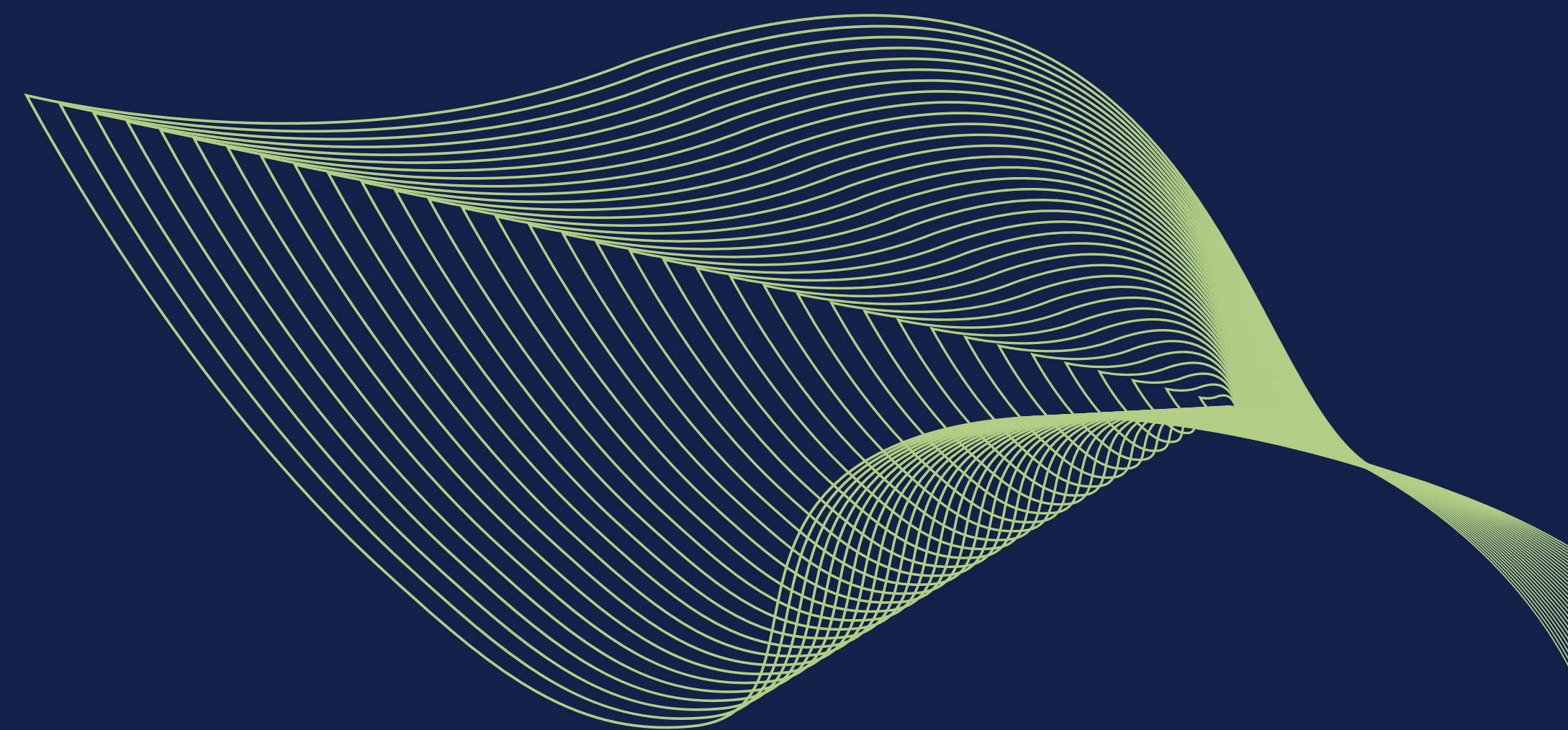
De l'assurance à la réassurance, nous sommes un groupe mutualiste qui maîtrise toute la chaîne des risques.

Celui dont les marques et leurs collaborateurs connaissent si bien leurs millions d'assurés. Celui dont la diversification et le développement international assurent une grande solidité financière pour protéger chacun dans la durée.

Jour après jour, nous accompagnons toutes les transitions sociétales, nous protégeons toutes les forces du collectif et ce qui compte pour chacun d'entre nous.

Et c'est ce mutualisme, plus expert, plus puissant, plus proche et plus utile qui nous permet de répondre avec précision aux enjeux d'aujourd'hui et demain.

La signature de marque a pour rôle d'affirmer l'identité du Groupe, elle exprime ce que nous sommes et évolue donc avec ce que nous devenons.



Mutualiser nos forces, assurer l'avenir

GROUPE MUTUALISTE
NOTION DE RÉCIPROCITÉ
MISE EN COMMUN

LES COLLABORATEURS
LES SOCIÉTAIRES
MAAF, MMA ET GMF
PUISSANCE

DÉFINITION DU MÉTIER
D'ASSURANCE
CONFIANCE ET SOLIDITÉ

QUI SOMMES-NOUS?

De tout temps, tout le temps

Première Société de Groupe d'Assurance Mutuelle (SGAM) à voir le jour en France, Covéa fête cette année ses vingt ans. Notre gouvernance a su évoluer au rythme de notre transformation en entreprise unique. Notre stratégie, nourrie par nos valeurs mutualistes, porte les ambitions d'un groupe leader, en mouvement, engagé.

QUI SOMMES-NOUS?



2003

C'est l'année où a été créée
la SGAM Covéa,
une 1^{ère} en France.

24K

24 000

C'est le nombre de collaborateurs
Covéa dans le monde.

En 2023, Covéa fête ses 20 ans.



Notre histoire

En 2023, Covéa fête ses 20 ans. Le Groupe s'est bâti sur deux siècles d'histoire, il figure parmi les leaders européens de l'assurance de biens et responsabilité.



Nos valeurs

C'est dans le respect des valeurs du mutualisme que nos collaborateurs, répartis dans toute la France et dans le monde, s'engagent chaque jour avec et pour nos clients et sociétaires.



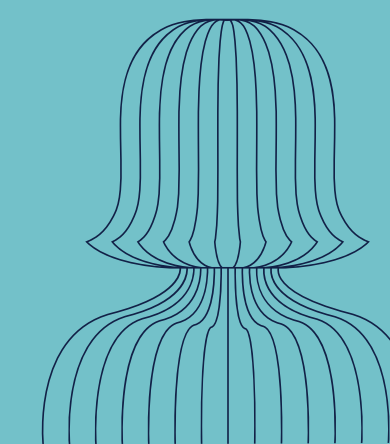
Notre gouvernance

Covéa est une Société de Groupe d'Assurance Mutuelle (SGAM) administrée par un Conseil d'administration qui fixe la stratégie du Groupe et veille à sa mise en œuvre.



Notre stratégie

Nos priorités stratégiques ? Renforcer notre leadership, poursuivre notre transformation et nous engager auprès de nos assurés, de nos équipes et de la société.



54,7%

C'est le taux de féminisation
des cadres au sein du Groupe.

22,7

milliards d'euros de primes acquises pour l'année 2022.

#1

Covéa, premier assureur en assurance de biens et responsabilité en France.

5,8

milliards d'euros de primes en réassurance en 2022.

Accompagner et protéger

Auto, habitation, santé et prévoyance, épargne et retraite, réassurance...
Nous sommes présents dans tous les secteurs du marché de l'assurance.



BIENS ET RESPONSABILITÉ

Leader européen de l'assurance de biens et responsabilité, le groupe Covéa conçoit des garanties et services innovants et adaptés aux usages de ses clients et sociétaires.



SANTÉ ET PRÉVOYANCE

Nous intervenons dans les domaines de la santé et de la prévoyance en garantissant la qualité et la transparence des offres de nos marques MAAF, MMA et GMF.



ASSURANCE VIE

Notre activité sur le marché de l'épargne et de la retraite se fait dans le cadre d'une diversification raisonnée et respectueuse des intérêts de nos clients et sociétaires.

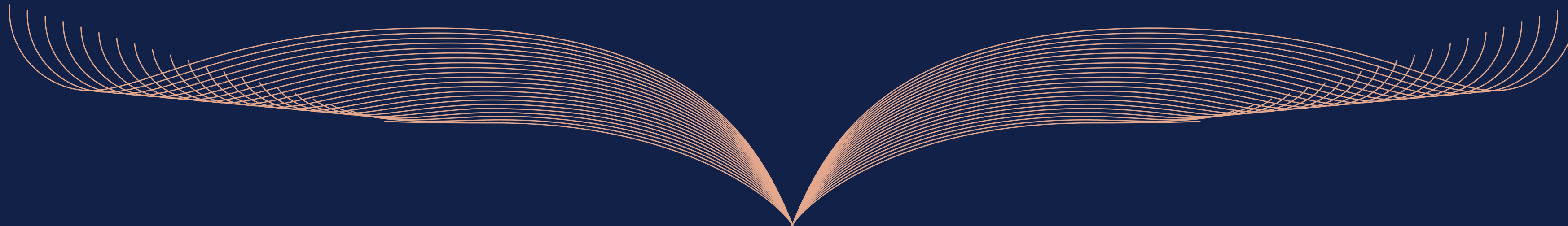


RÉASSURANCE

Nous sommes présents sur le marché des acceptations depuis plus de 65 ans. Avec sa marque PartnerRe, Covéa est un acteur de référence dans la réassurance.

NOS MARQUES

MAAF, MMA, GMF et PartnerRe sont des marques reconnues et complémentaires qui font de Covéa un leader européen de l'assurance de biens et responsabilité.



PartnerRe



MAAF, LA PRÉFÉRENCE CLIENT

Face aux défis à relever, MAAF choisit pour positionnement la Préférence Client. Mutualiste et pragmatique par nature, elle place le client au cœur de sa stratégie.

MMA, L'ASSUREUR FACILITATEUR

Acteur de proximité de la protection des entreprises et des particuliers, MMA s'engage sur la qualité de service et sur des solutions d'assurances qui facilitent le quotidien.

GMF, ASSURÉMENT HUMAIN

Fidèle à ses engagements mutualistes, GMF accompagne depuis plus de 85 ans les agents du service public qui œuvrent au quotidien pour rendre la société plus humaine.

PARTNER RE

Acteur de référence dans la réassurance, PartnerRe a une présence forte en Amérique du Nord, Europe et dans la région Asie-Pacifique. Son portefeuille est largement diversifié.

4,1

millions de véhicules assurés chez MAAF au 31 décembre 2022.

#2

MMA est le 2^{ème} assureur des pros et des entreprises sur le marché français.

100 %

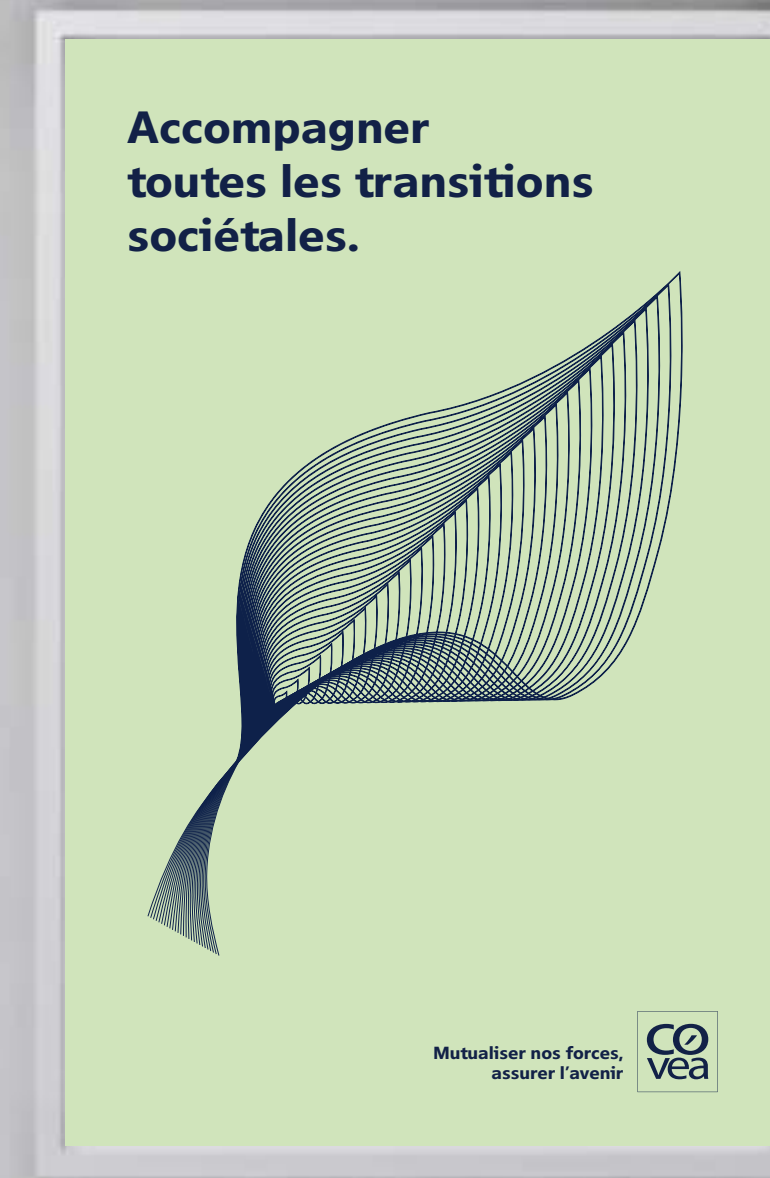
des centres de relations téléphoniques de GMF sont basés en France.

NOTRE TERRITOIRE GRAPHIQUE

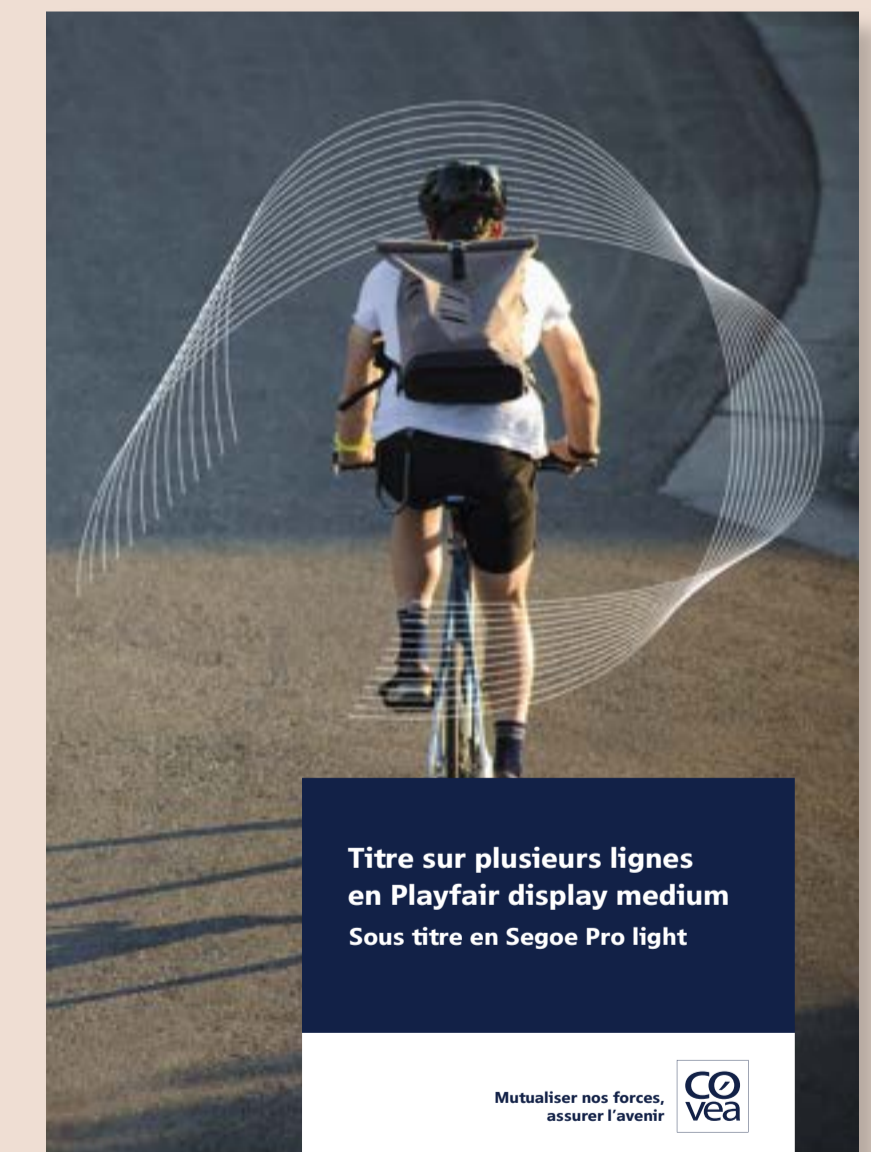
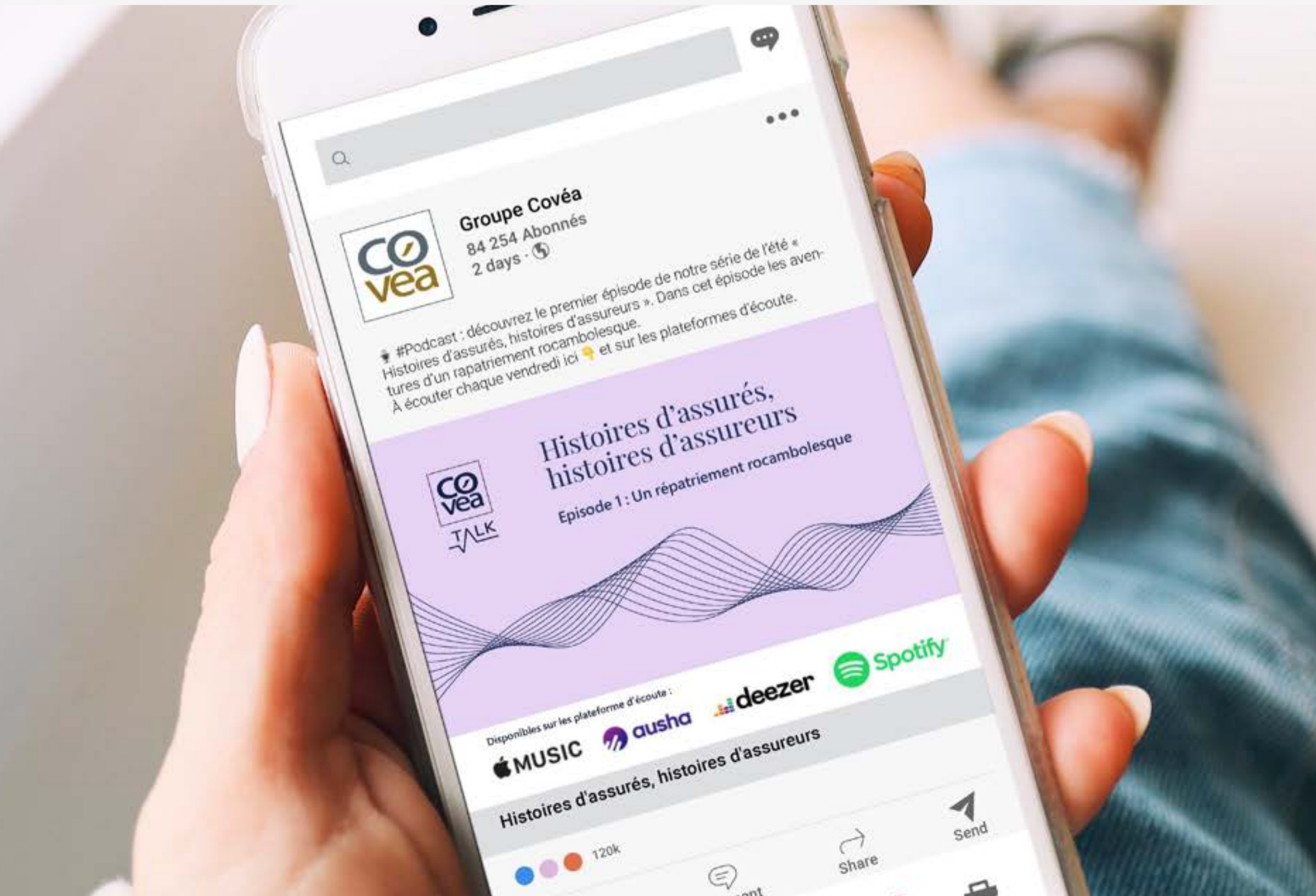
Incarner notre mission

Le territoire graphique se dote d'un nouveau système appelé « la volute ». Fluides et élégantes, ces formes graphiques expriment la personnalité et la présence du groupe Covéa. Son accompagnement auprès de nos assurés, sa protection dans toutes les situations.

Ces volutes se dessinent à travers des lignes, qui rassemblées représentent un mouvement, ou une notion. Elles sont une métaphore du mutualisme, de la synergie entre les marques du Groupe et de la cohésion des collaborateurs. Une illustration de notre activité, dynamique et tournée vers l'avenir.



NOTRE TERRITOIRE GRAPHIQUE





Merci

Mutualiser nos forces,
assurer l'avenir

